



Tyfu coeden afalau o hadau

Amser sydd ei angen ar gyfer y gweithgaredd

30 minutes

Lleoliad

Dan do neu yn yr awyr agored

Cyd-destun

Mae'r cynllun gweithgaredd hwn yn amlygu pwysigrwydd rheoli ein hadnoddau naturiol yn gynaliadwy, gan ganolbwyntio ar dyfu coed ffrwythau o hadau i gefnogi bioamrywiaeth.

Pwrpas Cyfoeth Naturiol Cymru yn ei holl waith yw mynd ar drywydd rheoli cynaliadwy ar adnoddau naturiol. Mae hyn yn golygu edrych ar ôl aer, tir, dŵr, bywyd gwylt, planhigion a phridd er mwyn gwella lles Cymru, ac i ddarparu dyfodol gwell i bawb.

Cwricwlwm i Gymru

Gwyddoniaeth a Thechnoleg

- **Beth sy'n bwysig** - Mae'r byd o'n cwmpas yn llawn pethau byw sy'n dibynnu ar ei gilydd er mwyn goroesi.
- **Beth sy'n bwysig** - Mae bod yn chwilfrydig a chwilio am atebion yn hanfodol i ddeall a rhagweld ffenomena.

Amcanion

Erbyn diwedd y gweithgaredd hwn bydd y dysgwyr yn gallu:

- Disgrifio'r hyn sydd ei angen ar hedyn i egino
- Egluro sut i dyfu coeden afalau o hedyn

Offer ac adnoddau

- Afalau
- Cyllell
- Tyweli papur
- Blwch y gellir ei selio
- Pot planhigion
- Soser neu rywbeth i'w roi o dan eich pot planhigion e.e. gwaelod potel blastig wag
- Pridd neu gompost heb fawn ynddo

Gwybodaeth gefndirol

Nid yw'r rhan fwyaf o goed ffrwythau'n cael eu tyfu o hadau oherwydd ni ellir gwarantu y bydd y ffrwythau'r un fath â rhai'r goeden y dewiswyd y ffrwythau ohoni. Felly, mae'r rhan fwyaf o goed ffrwythau yn tueddu i gael eu himpio. Mae coeden ffrwythau wedi'i himpio'n cynnwys dwy ran o wahanol goed wedi'u huno i sicrhau y gellir tyfu'r math o ffrwythau a ddymunir. Gwreiddgyffion yw sylfaen coed wedi'u himpio, maen nhw'n darparu'r rhan â'r gwreiddiau, tra bod impyn yn cynnwys rhan ffrwythlon y goeden; gweld ein **Nodyn gwybodaeth - Gwreiddgyffion ac impio** am fwy o wybodaeth.



Beth i'w wneud

1. Tynnwch yr hadau o afal gan sicrhau nad oes unrhyw ran o'r ffrwyth arnyn nhw a gadewch iddyn nhw sychu yn yr awyr. Defnyddiwch fwy o hadau nag sydd eu hangen gan mai dim ond 30% o'ch hadau fydd yn egino.

2. Os yw'n bosibl, gwnewch y cam hwn dros y gaeaf fel y bydd yr egin yn barod i'w plannu yn gynnar yn y gwanwyn, ar ôl y rhew olaf.

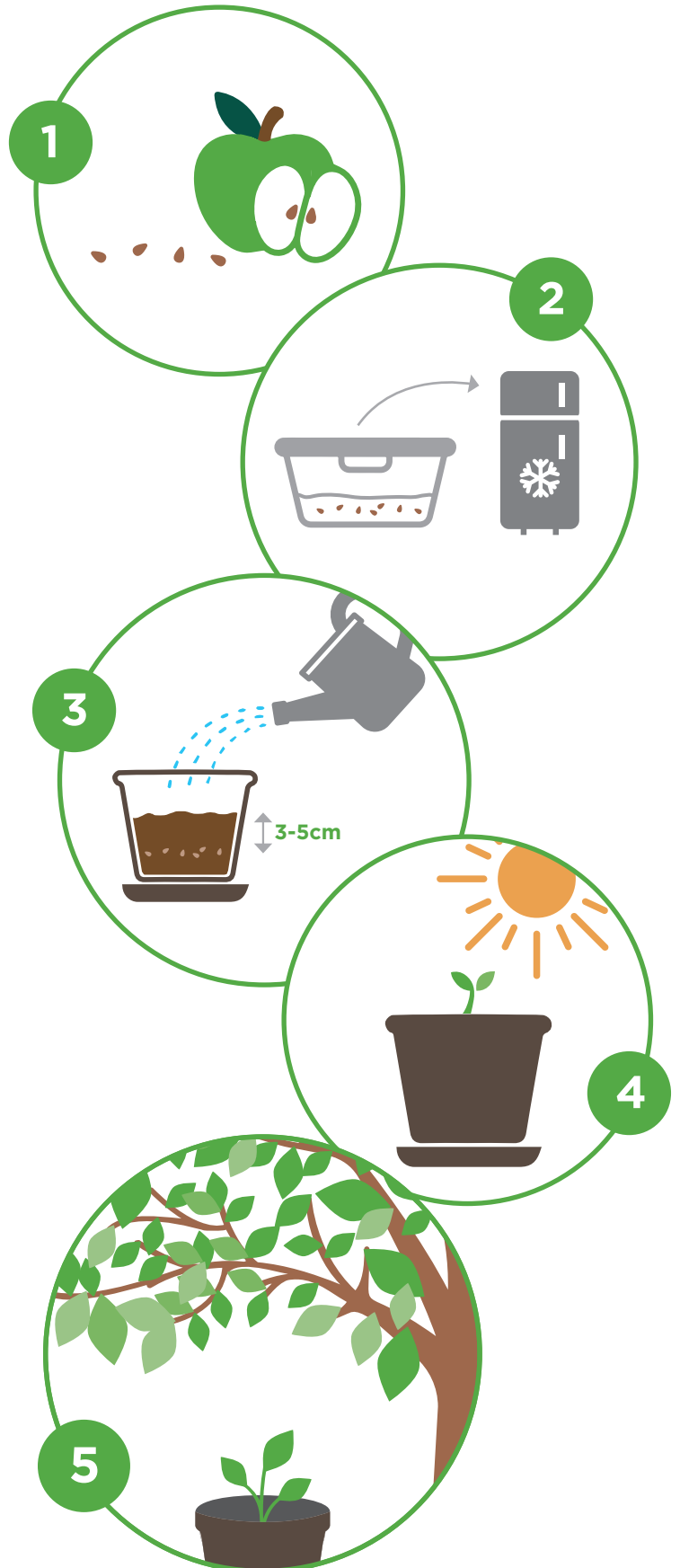
Lapiwch yr hadau mewn tywel papur gwlyb a'u rhoi mewn bag plastig neu flwch plastig y gellir ei selio. Rhowch y cynhwysydd wedi'i selio mewn oergell. Bydd yn cymryd tua mis i'r hadau egino ond edrychwch bob ychydig ddyddiau i sicrhau nad yw'r tywel papur yn sychu oherwydd efallai na fydd yr hadau'n egino os digwydd hynny. Unwaith y bydd gan eich hadau egin gwyn (wedi egino), maent yn barod i'w plannu.

3. Rhowch yr hadau sydd wedi egino mewn pot wedi'i lenwi â phridd ac yna gorchuddiwch yr hadau â phridd â thua 3-5cm o ddyfnder. Hadau afalau sy'n tyfu orau mewn pridd gyda lefel pH niwtral. Nid oes angen gwrrtaith ond gellir ychwanegu dail pydredig neu gompost i roi hwb ychwanegol i'r hadau. Dyfriwch ar unwaith fel bod y pridd yn llaith ond heb fod yn ddwrlawn, gan ganiatáu i'r pridd setlo o amgylch yr hadau.

4. Cadwch y pot ar dymheredd ystafell ac yng ngolau'r haul am ran sylweddol o'r dydd a dyfriwch bob dydd. Os yw'r eginblanhigyn yn tyfu'n rhy fawr i'r pot, trawsblannwch i bot mwy.

5. Unwaith y bydd y glasbren yn ddigon mawr, tua 1-2 flwydd oed fel arfer, gellir ei drosglwyddo a'i blannu y tu allan yn y ddaear neu gafn mawr.

Gweler ein **Cynllun gweithgaredd - Plannu coeden ffrwythau mewn pot** neu ein **Cynllun gweithgaredd - Plannu coeden yn y ddaear** am fwy o wybodaeth.





Cwestiynau allweddol a awgrymir

- Pam mae coed ffrwythau'n bwysig?
- Beth sydd ei angen ar hadau i dyfu?
- Sut y gallwn ni ddiogelu'r coed rhag plâu, clefydau a thywydd?

Addasu ar gyfer gwahanol anghenion/galluoedd

Mwy o gefnogaeth

- Rhowch afalau wedi'u torri ymlaen llaw i ddysgwyr fel nad oes angen defnyddio offer.
- Gall dysgwyr weithio mewn paruau neu grwpiau bach.

Llai o gefnogaeth

- Gofynnwch i'r dysgwyr ymchwilio i sut mae mathau eraill o hadau ffrwythau yn cael eu tyfu.
- Darparwch becynnau profi pH i ddysgwyr profi'r pridd.

Gweithgaredd dilynol/estyniad

- Ewch i feithrinfa goed neu ganolfan arddio leol i ddysgu sut mae planhigion eraill yn cael eu tyfu a'u gwerthu.
- Dyluniwch a chynlluniwch berllan ar dir eich lleoliad, gweler ein **Nodyn gwybodaeth - Dylunio perllan** am fwy o wybodaeth.
- Ymchwiliwch a blaswch wahanol fathau o afalau.

Adnoddau eraill

Rhowch gynnig ar ein hadnoddau coed, coetiroedd a pherllannau eraill:

- Cynllun gweithgaredd - Sut mae coeden yn gweithio
- Gweithgareddau a gemau - Gwasgariad hadau
- Cynllun gweithgaredd - Pam mae perllannau'n bwysig

Chwilio am ragor o adnoddau dysgu, gwybodaeth, neu ddata?

Cysylltwch ag: addysg@cyfoethnaturiolcymru.gov.uk os gwelwch yn dda, neu ewch i <https://cyfoethnaturiol.cymru/dysgu>

Am fformatau gwahanol; print bras, neu ieithoedd gwahanol, cysylltwch ag:

[ymholiadau@cyfoethnaturiolcymru.gov.uk](mailto:yholiadau@cyfoethnaturiolcymru.gov.uk)

0300 065 3000