



Peidiwch a rhoi cyfle i bla a haint

Mae gweithgareddau pobl yn ffactor allweddol o ran lledaenu plâu a chlefydau, gan beri iddynt symud yn gyflymach ac ymhellach na thrwy ledaeniad naturiol.

Gall y rhai sy'n ymweld â choetiroedd chwarae rhan bwysig wrth atal lledaeniad plâu a chlefydau. Heb yn wybod, gallwn ddod ar draws haint wrth inni gerdded trwy'r coetir. Gellir lledaenu'r haint wedyn trwy gyfrwng mwd a dail sy'n hel ar ein hesgidiau neu ein holwynion. Heb inni lanhau ein hesgidiau a'n beiciau cyn ein hymweliad nesaf, fe allem lledaenu'r haint i'r lle nesaf y byddwn yn ymweld ag ef.

Gallwch helpu i leihau lledaeniad plâu a chlefydau trwy wneud rhywfaint o lanhau. Fe fydd hyn, gobeithio, yn dod yn ail natur wrth ichi arfer â chyrraedd ar gyfer pob taith gerdded neu daith beic gydag offer glân. Gallwch hefyd gadw golwg am arwyddion plâu neu glefydau posibl, a rhoi gwybod i TreeAlert.

Meddyliwch am...

Eich traed

Cyrhaeddwch y coetir gydag esgidiau glân. Wedyn, byddwch yn gwybod na fyddwch yn cario pla neu glefyd ar ôl eich taith olaf yng nghefn gwlad.

Ar ôl eich ymweliad, cnociwch unrhyw fwd neu ddail oddi ar eich esgidiau a golchwch weddill y mwd ar ôl ichi fynd adref. Fe fydd hyn yn sicrhau na fyddwch yn symud clefyd o le i le yn ddamweiniol ar hyd cefn gwlad.

Eich olwynion

Gall cyrraedd y coetir gyda beiciau glân helpu i atal clefydau coed rhag lledaenu. Defnyddiwch frws i gael gwared ag unrhyw faw rhydd oddi ar eich beic a'ch teiars cyn ichi adael y coetir. Ar ôl ichi gyrraedd adref, golchwch unrhyw fwd neu weddillion sy'n weddill, er mwyn bod yn drylwyr. Mae cadw eich beic yn lân yn gwneud mwy na sicrhau ei fod yn werth ei weld ac yn gweithio'n iawn.

Y dyfodol

Cadw eich offer ac ati'n lân - mae o mor rhwydd â hynna. Efallai eich bod yn meddwl tybed pa wahaniaeth y gallwch ei wneud mewn gwirionedd. Ond os gwnawn ni i gyd gymryd camau bach gyda'n gilydd yn awr, byddwn yn cymryd camau mawr tuag at gadw coetiroedd a chefn gwlad Cymru yn hardd am genedlaethau i ddod.

Ar gyfer ardaloedd sydd eisoes wedi'u heintio:

Mae cadw eich offer yn lân bob amser yn bwysig i iechyd coed, ond mae rhai sefyllfaoedd i'w cael pan fydd yn rhaid ichi gymryd mwy fyth o ofal.

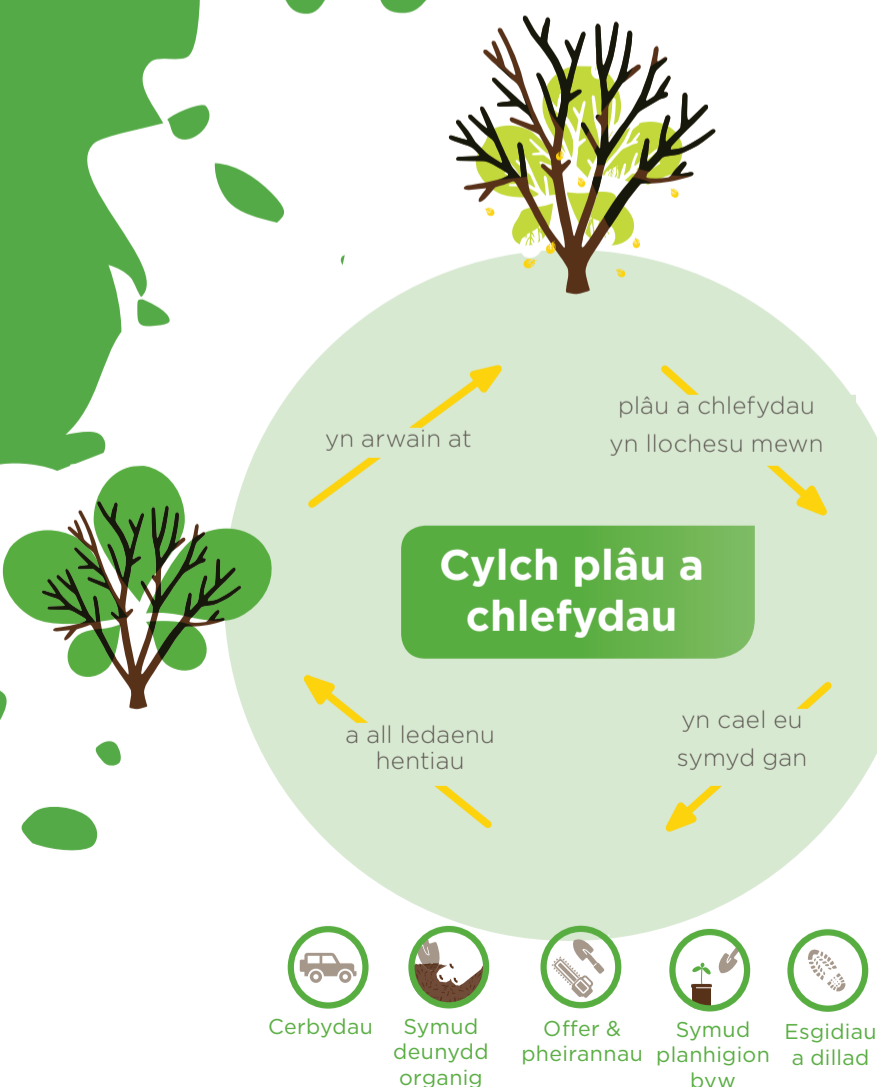
- Pan wyddys fod pla neu glefyd yno
- Pan fydd Hysbysiad Iechyd Coed mewn grym

Mewn achosion o'r fath, mae'n debyg y sylwch ar lawer mwy o arwyddion o amgylch y coetiroedd. A wnewch chi ddilyn y cyngor a roddir ar yr arwyddion hyn - fe fyddant yn cynnwys gwybodaeth bwysig am y frwydr yn erbyn plâu a chlefydau coed.

Prif gysylltiadau ac adnoddau

- Gwnewch yn siŵr fod yr wybodaeth ddiweddaraf gennych:
- Os gwelwch arwyddion afiechyd mewn coed, rhowch wybod inni: forestry.gov.uk/treealert
- Dysgwch fwy trwy ddarllen ein gwybodaeth am fioddiogelwch:

Am ragor o wybodaeth aw ein ymgyrch #Cadwchynlan ewch i <https://naturalresources.wales/forestry/tree-health-and-biosecurity/biosecurity/?lang=cy>



-  Cerbydau
-  Symud deunydd organig
-  Offer & pheirannau
-  Symud planhigion byw
-  Esgidiau a dillad