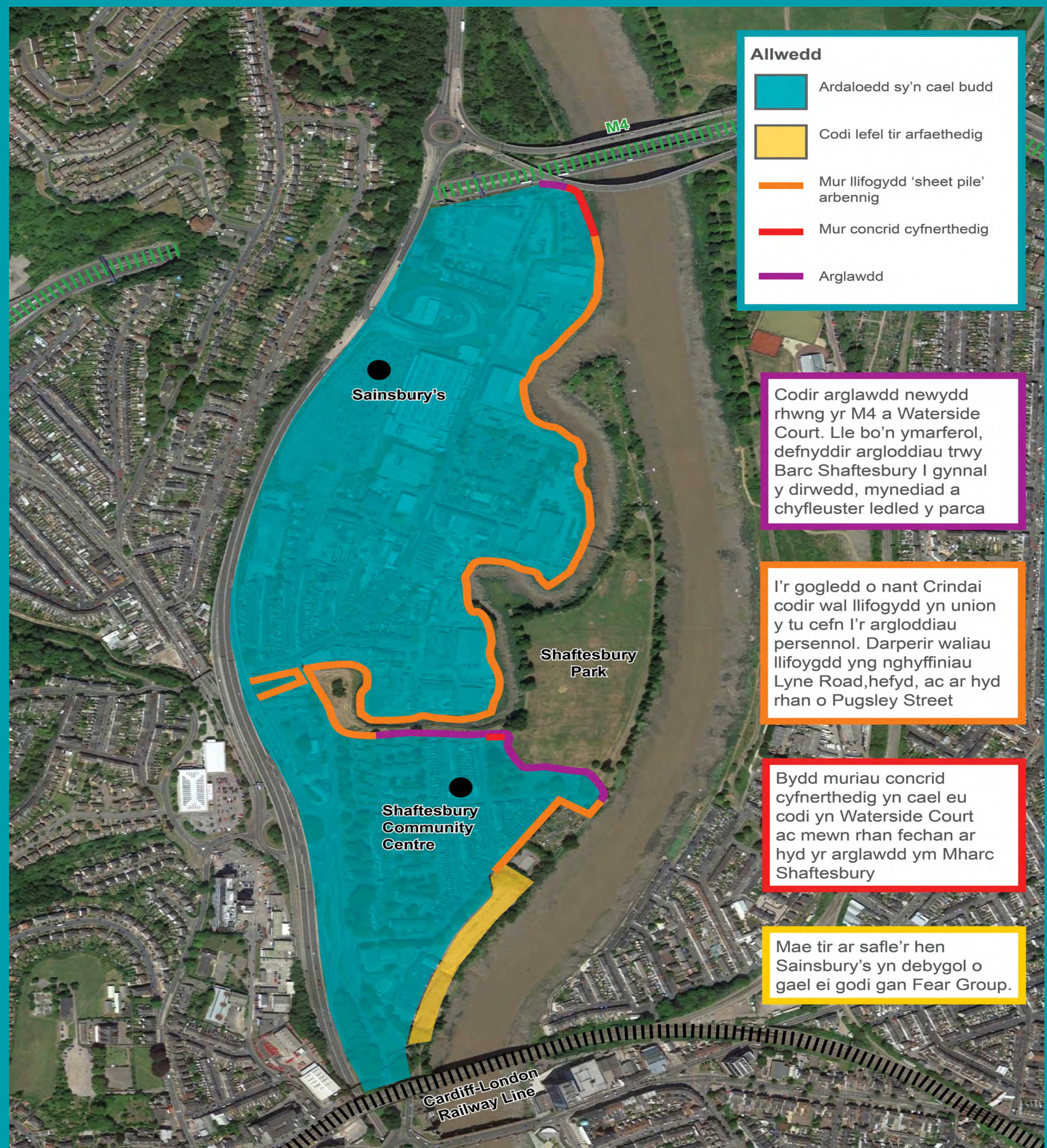


Beth ydy'r ateb arfaethedig?

Golwg cyffredinol ar y cynllun

Bydd cynllun Cyfoeth Naturiol Cymru yn ymestyn ar hyd glannau Afon Wysg a Chrindau Pill rhwng traffordd yr M4 i'r de hyd at reilffordd Llundain - Caerdydd.

Bydd y cynllun wedi'i ffurfio o nifer fawr o elfennau, yn cynnwys waliau, cloddiau a chodi'r tir. Yn dilyn ystyriaeth ofalus o'r ymarferoldeb, y costau, y buddion a'r effeithiau, y dewis sy'n cael ei ffafrio ydy codi'r amddiffynfeydd newydd fel eu bod yn darparu amddiffyniad yn erbyn digwyddiad unwaith bob 200 mlynedd, a hefyd yn cymryd i ystyriaeth effeithiau newid yn yr hinsawdd yn ystod yr 50 mlynedd nesaf. Bydd yn bosibl addasu'r cynllun yn ogystal er mwyn gallu ychwanegu ato'n hawdd yn y dyfodol os bydd angen.



Beth sydd wedi ysbrydoli'n cynllun?

Yr Amgylchedd

- Mae afon Wysg yn safle pwysig ar gyfer bywyd gwylt, ac mae'r amgylchedd wedi'i ddiogelu i lefel uchel
- Mae Crindau Pill yn gartref i welyau cyrs gwarchoddedig, a bydd dyfrgwn yn ymweld weithiau
- Mae llysiâu'r dail, sy'n rhywogaeth estron oresgynol, yn gyffredin ar hyd rhannau o Crindau Pill
- Mae yna lawer o goed mawr, aeddfed (rhai wedi'u diogelu) ym mhobman yng Nghrindau
- Mae llygredd daear wedi'i ddarganfod mewn nifer o fannau

Y Gymuned

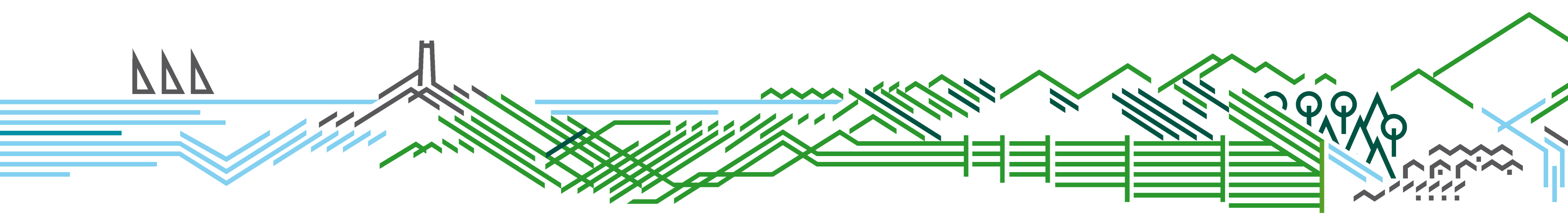
- Mae Crindau yn ardal adeiledig ac ychydig iawn o le sydd rhwng glannau'r afon ac eiddo
- Mae rhai eiddo yn union wrth lan yr afon
- Bydd eiddo preswyl yn agos at y gwaith adeiladu sydd mewn golwg
- Pont Heol Lyne ydy un o ddim ond dwy ffordd fynediad i gerbydau i Grindau
- Gall ymwybyddiaeth o'r perygl o lifogydd fod yn brin

Hamdden

- Mae Parc Shaftesbury yn fan agored ac yn gyfleuster cymunedol pwysig ar gyfer chwaraeon, digwyddiadau a hamdden yn gyffredinol
- Mae ardal chwarae'r plant wedi cael ei gwella'n ddiweddar
- Mae llwybrau troed a beicio prysur yn mynd trwy Barc Shaftesbury
- Mae yna randir sy'n cael defnydd mawr yn Stryd Pugsley
- Mae yna ardal pêl-fasged a phêl-droed bob tywydd yn Stryd Pugsley

Y Perygl o Lifogydd

- Mae yna amrediad llanw sylweddol
- Mae digwyddiadau llanw fel arfer yn cael eu rhagfynegi'n dda
- Gall cyflwr gwael y tir yrru'r llifddyfroedd o dan yr amddiffynfeydd
- Gall llanwau uchel achosi i systemau d r wyneb Gronni
- Gall newid yn yr hinsawdd gynyddu'r perygl o lifogydd yn sylweddol



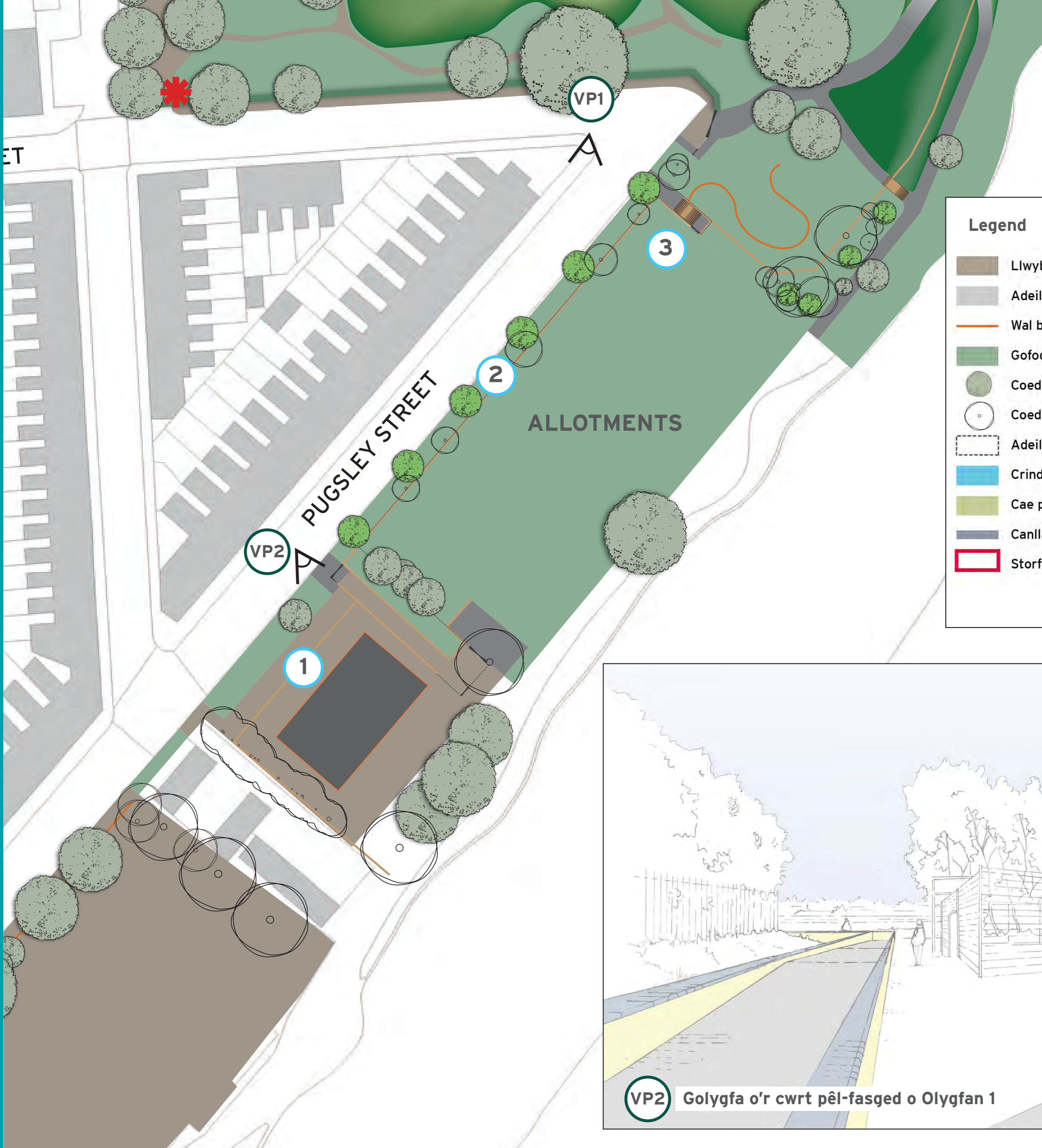
Dyluniad o'r cynllun

Pugsley Street

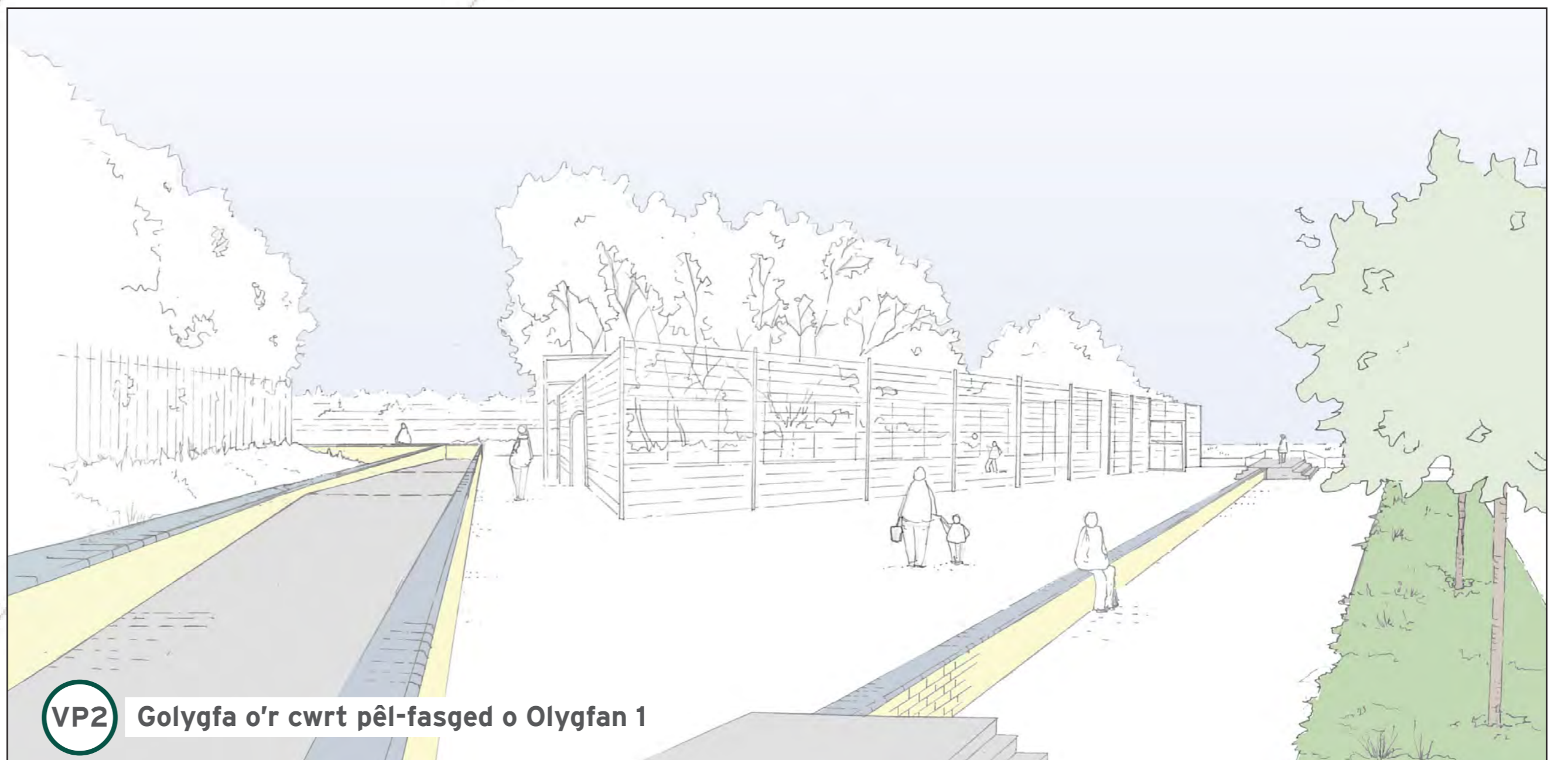


VP1 Golygfa ar hyd Stryd Pugsley o Olygfan 1

- 1 Bydd wal wyneb carreg i amddiffyn rhag llifogydd yn cael ei chodi rhwng Stryd Pugsley a'r cwrt pêl-fasged. Bydd grisiau mynediad newydd yn cael eu hadeiladu. Bydd coed a llwyni newydd yn cael eu plannu er mwyn rhoi lliw a bod o fudd i fywyd gwylt.
- 2 Bydd mur llifogydd wyneb carreg newydd 1.5 metr o uchder yn cael ei adeiladu o flaen y rhandiroedd. Bydd rheiliau yn cael eu gosod ar ben y mur ar gyfer diogelwch. Bydd hyn yn golygu tynnu'r gwrychoedd terfyn a nifer o goed, yn ogystal â gwneud newidiadau i fynedfeydd presennol y rhandiroedd. Bydd ramp mynediad ar gyfer cerbydau a cherddwyr yn cael ei godi ger ochr y cwrt pêl fasged.
- 3 Bydd grisiau newydd yn cael eu hadeiladu fel bod cerddwyr yn gallu cael mynediad i'r rhandiroedd.



Legend			
	Llwybr/tirwedd galed bresennol		Llwybr troed/beicio arfaethedig
	Adeiladau		Ramp arfaethedig
	Wal bresennol		Grisiau arfaethedig
	Gofod gwyrdd presennol		Gofod gwyrdd arfaethedig
	Coed presennol		Coed arfaethedig
	Coed i'w gwaredu		Perth arfaethedig
	Adeiladau i'w dymchwel		Clawdd llifogydd arfaethedig
	Crindau Pill		Wal amddiffyn rhag llifogydd arfaethedig
	Cae pêl-droed		Ffens arfaethedig
	Canllaw Pont Heol Lyne		Giatiau arfaethedig
	Storfa'r Safle		pwnt gwybodaeth prosiect



VP2 Golygfa o'r cwrt pêl-fasged o Olygfan 1



Dyluniad o'r cynllun Shaftesbury Park 1

4 Bydd wal amddiffyn rhag llifogydd yn cael ei hadeiladu o amgylch ardal chwarae'r plant. Bydd yn cael ei chladdu am y rhan fwyaf o'i hyd, a fydd hi ddim yn bosibl ei gweld uwchlaw'r tir.

5 Yn y manau lle bydd y wal amddiffyn i'w gweld, bydd yn cael ei gorchuddio â brics coch fel ei bod yn cyd-fynd â'r wal bresennol yn yr ardal chwarae.

6 Bydd angen cwmpo sawl coeden er mwyn caniatáu adeiladu'r mur amddiffyn. Bydd y goeden fwyaf yn yr ardal chwarae, sef planwydden Llundain, yn cael ei diogelu. Bydd coed newydd a bylbiau yn cael eu plannu ar ôl cwblhau'r prif waith adeiladu.

7 Bydd clawdd amddiffyn rhag llifogydd newydd, tuag 1.5 metr o uchder, yn cael ei greu rhwng yr ardal chwarae a'r fynedfa i'r Parc oddi ar Heol Lyne. Bydd y llwybrau troed a beicio yn cael eu gosod ar dop y clawdd.

8 Bydd grisiau a ramp mynediad newydd yn cael eu hadeiladu fel bod pobl yn gallu mynd i'r caeau pêl-droed o'r ystafelloedd newid. Efallai y bydd terasau glaswellt newydd yn cael eu creu ar hyd y clawdd wrth ymyl y caeau pêl-droed.



9 Er mwyn adeiladu'r clawdd amddiffyn, bydd rhaid dymchwel y bloc toiledau gwag a newid gardd y Lodge .

10 Bydd y clawdd yn y fan hon yn cynnwys darn bychan o wal a fydd yn cael ei orffennu â brics coch er mwyn gweddu i'r adeiladau o gwmpas. Bydd ffens bren yn cael ei gosod ar ei dop er mwyn diogelwch.

11 Bydd y clawdd yn parhau rhwng Parc Shaftesbury a Heol Lyne, gan ddisodli clawdd amddiffyn rhag llifogydd gwael ei gyflwr sydd yno ar hyn o bryd. Bydd rhaid dymchwel nifer o goed er mwyn adeiladu'r clawdd, ond bydd coed newydd yn cael eu plannu yn eu lle er mwyn credu rhodfa ddeniadol i'r parc.

12 Bydd llwybrau newydd ar y clawdd yn sicrhau mynediad o hyd i'r cyhoedd i'r strydoedd cyfagos.

13 Man gwybodaeth am y prosiect sy'n rhoi manylion a diweddariadau ar gyfer y gwaith adeiladu.



14 Giât fynedfa newydd i Barc Shaftesbury

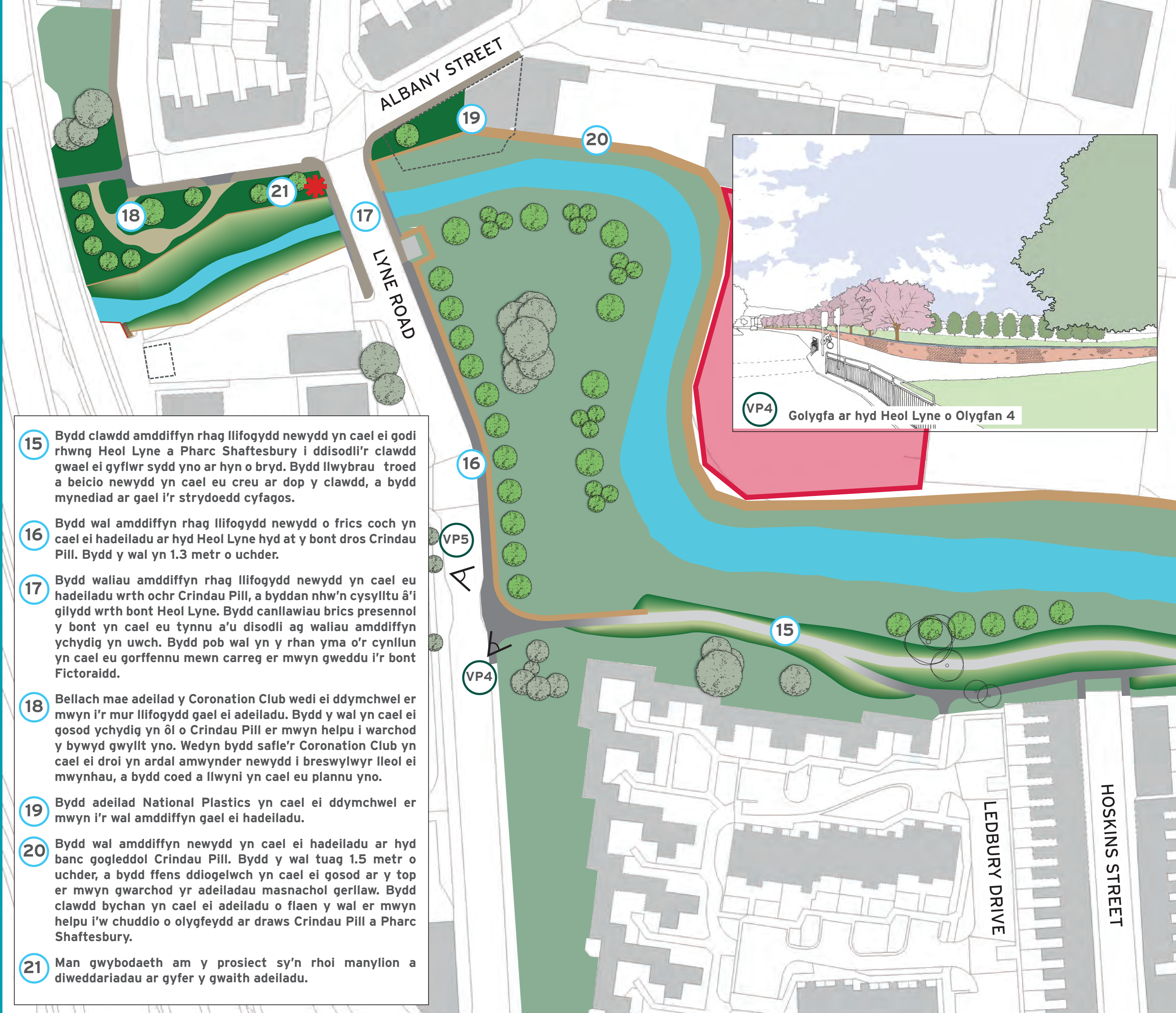
WHEELER STREET

Y STREET



Dyluniad o'r cynllun

Shaftesbury Park 2



- 15 Bydd clawdd amddiffyn rhag llifogydd newydd yn cael ei godi rhwng Heol Lyne a Pharc Shaftesbury i ddisodli'r clawdd gwael ei gyflwr sydd yno ar hyn o bryd. Bydd llwybrau troed a beicio newydd yn cael eu creu ar dop y clawdd, a bydd mynediad ar gael i'r strydoedd cyfagos.
- 16 Bydd wal amddiffyn rhag llifogydd newydd o frics coch yn cael ei hadeiladu ar hyd Heol Lyne hyd at y bont dros Crindau Pili. Bydd y wal yn 1.3 metr o uchder.
- 17 Bydd waliau amddiffyn rhag llifogydd newydd yn cael eu hadeiladu wrth ochr Crindau Pili, a byddan nhw'n cysylltu â'i gilydd wrth bont Heol Lyne. Bydd canllawiau brics presennol y bont yn cael eu tynnu a'u disodli ag waliau amddiffyn ychydig yn uwch. Bydd pob wal yn y rhan yma o'r cynllun yn cael eu gorffennu mewn carreg er mwyn gweddu i'r bont Fictoraidd.
- 18 Bellach mae adeilad y Coronation Club wedi ei ddymchwel er mwyn i'r mur llifogydd gael ei adeiladu. Bydd y wal yn cael ei gosod ychydig yn ôl o Crindau Pili er mwyn helpu i warchod y bywyd gwylt yno. Wedyn bydd safle'r Coronation Club yn cael ei droi yn ardal amwynder newydd i breswylwyr lleol ei mwynhau, a bydd coed a llwyni yn cael eu plannu yno.
- 19 Bydd adeilad National Plastics yn cael ei ddymchwel er mwyn i'r wal amddiffyn gael ei hadeiladu.
- 20 Bydd wal amddiffyn newydd yn cael ei hadeiladu ar hyd banc gogleddol Crindau Pili. Bydd y wal tuaq 1.5 metr o uchder, a bydd ffens ddiogelwch yn cael ei gosod ar y top er mwyn gwarchod yr adeiladau masnachol gerllaw. Bydd clawdd bychan yn cael ei adeiladu o flaen y wal er mwyn helpu i'w chuddio o olygfeydd ar draws Crindau Pili a Pharc Shaftesbury.
- 21 Man gwybodaeth am y prosiect sy'n rhoi manylion a diweddariadau ar gyfer y gwaith adeiladu.



Dyluniad o'r cynllun Ardal Amwynder Stryd Albany

Bydd hen safle'r Coronation Club yn Stryd Albany yn cael ei droi yn ardal amwynder newydd. Mae'r cynllun yn cynnwys amrywiaeth o goed, llwyni a phlanhigion addurniadol a brodorol a fydd yn fanteisiol o safbwynt lliw a bioamrywiaeth. Bydd tirlurfiau uwch a cherrig mawr yn ychwanegu ffurf a gwedd ac yn cynnig manau ar gyfer chwarae a seddau anffurfiol.



Deunyddiau



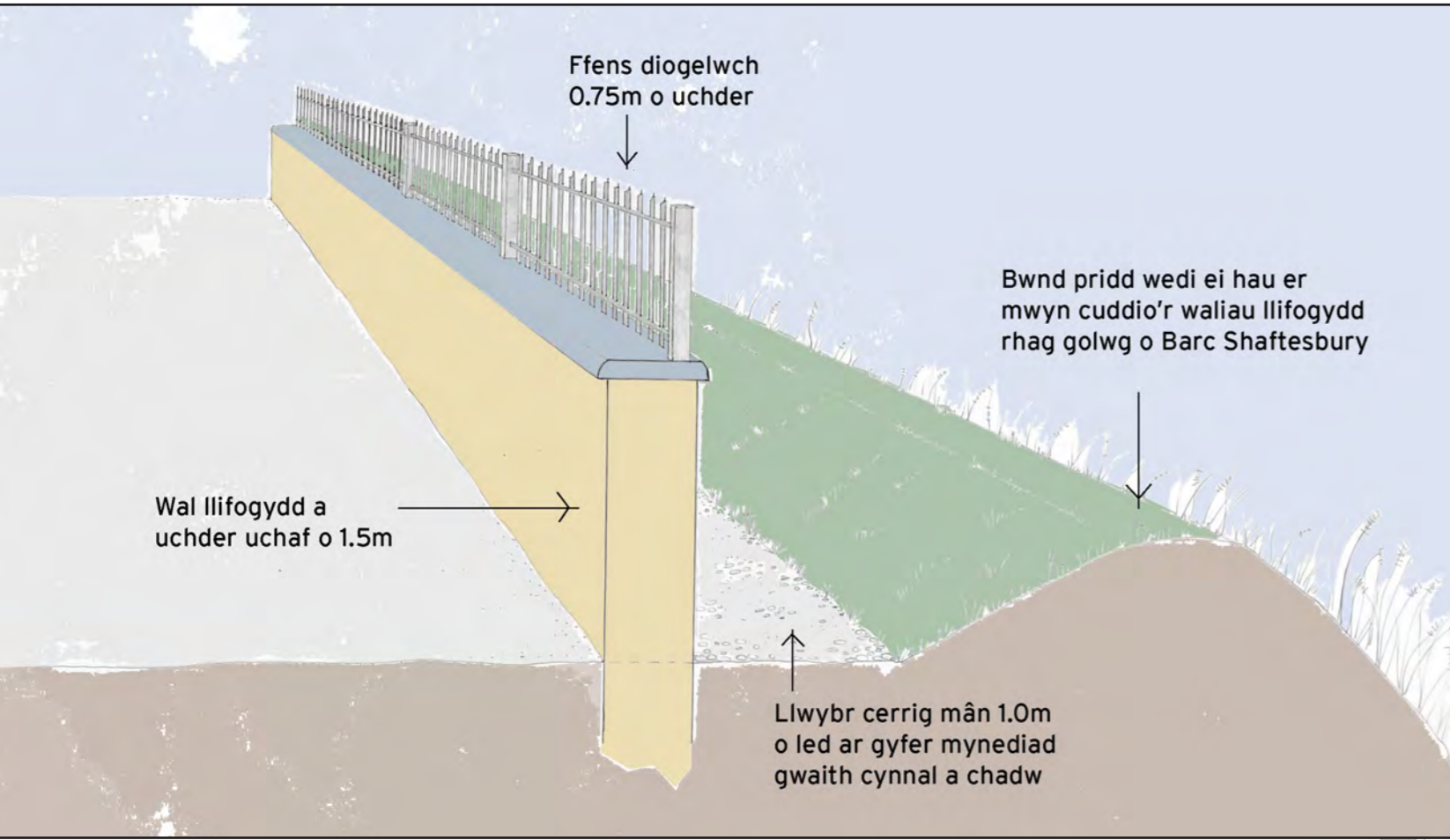
Dyluniad o'r cynllun

North Crindau

22 Bydd wal amddiffyn rhag llifogydd newydd yn cael ei hadeiladu ar hyd banc gogleddol Crindau Pill. Bydd y wal tua 1.5 metr o uchder a bydd ffens ddiogelwch yn cael ei gosod ar y top er mwyn gwarchod yr adeiladau masnachol gerllaw. Bydd clawdd bychan yn cael ei adeiladu o flaen y wal er mwyn helpu i'w chuddio o olygfeydd ar draws Crindau Pill.

23 Yn y fan lle mae Crindau Pill yn cwrdd ag afon Wysg, bydd wal amddiffyn rhag llifogydd isel yn cael ei hadeiladu ar hyd banc gorllewinol afon Wysg hyd at bont ffordd yr M4. Bydd y wal yn cael ei gorchuddio â brics melyn i gyd-fynd â'r adeiladau yn Waterside Court.

24 Bydd clawdd yn cael ei adeiladu i gysylltu â'r tir uwch wrth bont ffordd yr M4 a'r wal isel o flaen Waterside Court. Bydd y llwybr beicio presennol yn mynd yn ei flaen i fyny a dros y clawdd.



Legend			
	Llwybr/tirwedd galed bresennol		Llwybr troed/beicio arfaethedig
	Adeiladau		Ramp arfaethedig
	Wal bresennol		Grisiau arfaethedig
	Gofod gwyrdd presennol		Gofod gwyrdd arfaethedig
	Coed presennol		Coed arfaethedig
	Coed i'w gwaredu		Perth arfaethedig
	Adeiladau i'w dymchwel		Clawdd llifogydd arfaethedig
	Crindau Pill		Wal amddiffyn rhag llifogydd arfaethedig
	Cae pêl-droed		Ffens arfaethedig
	Canllaw Pont Heol Lyne		Giatiau arfaethedig
	Storfa'r Safle		pwynt gwybodaeth prosiect



Gwelliannau i'r amgylchedd

Rydyn ni'n gobeithio gallu cyflawni nifer o welliannau amgylcheddol fel rhan o'r cynllun amddiffyn rhag llifogydd. Mae'r rhain yn cynnwys:

- Plannu coed a llwyni newydd.
- Creu terasau glaswellt newydd ym Mharc Shaftesbury fel bod pobl yn gallu gwyllo gemau pêl-droed.
- Gwelliannau i olwg pont Heol Lyne.
- Creu ardal amwynder gyhoeddus newydd ar safle'r Coronation Club.
- Gosod blychau adar ac ystumod er budd y bywyd gwylt lleol.



Ardal bywyd gwylt



Blwch adar



Blwch ystumod



Plannu blodau gwylt



Beth fydd yn digwydd nesaf?



**Cyfoeth
Naturiol
Cymru**
**Natural
Resources
Wales**

Haf 2016		Contractiwr wedi ei benodi
Hydref 2016		Sefydlu storfa yn Stryd Adelaide
Gaeaf 2016		Cychwyn gwaith adeiladu yng Ngogledd Crindau
Gwanwyn 2017		Cychwyn gwaith adeiladu yn Ne Crindau
Hydref 2017		Cychwyn tirlunio
Gwanwyn 2018		Gorffen gwaith adeiladu a thirlunio

Galliford Try yw'r contractwr a gomisiynwyd i wneud y prif waith adeiladu. Os oes gennych unrhyw gwestiynau neu bryderon tra bydd y gwaith adeiladu yn cael ei wneud gallwch gysylltu â Milwyn Jones neu Gino Salvatore (Galliford Try).



Milwyn Jones
Rheolwr y Gwaith /
Swyddog Cyswllt â'r
Gymuned
07918 640168



Gino Salvatore
Swyddog Cyswllt â'r
Gymuned
07918 640481

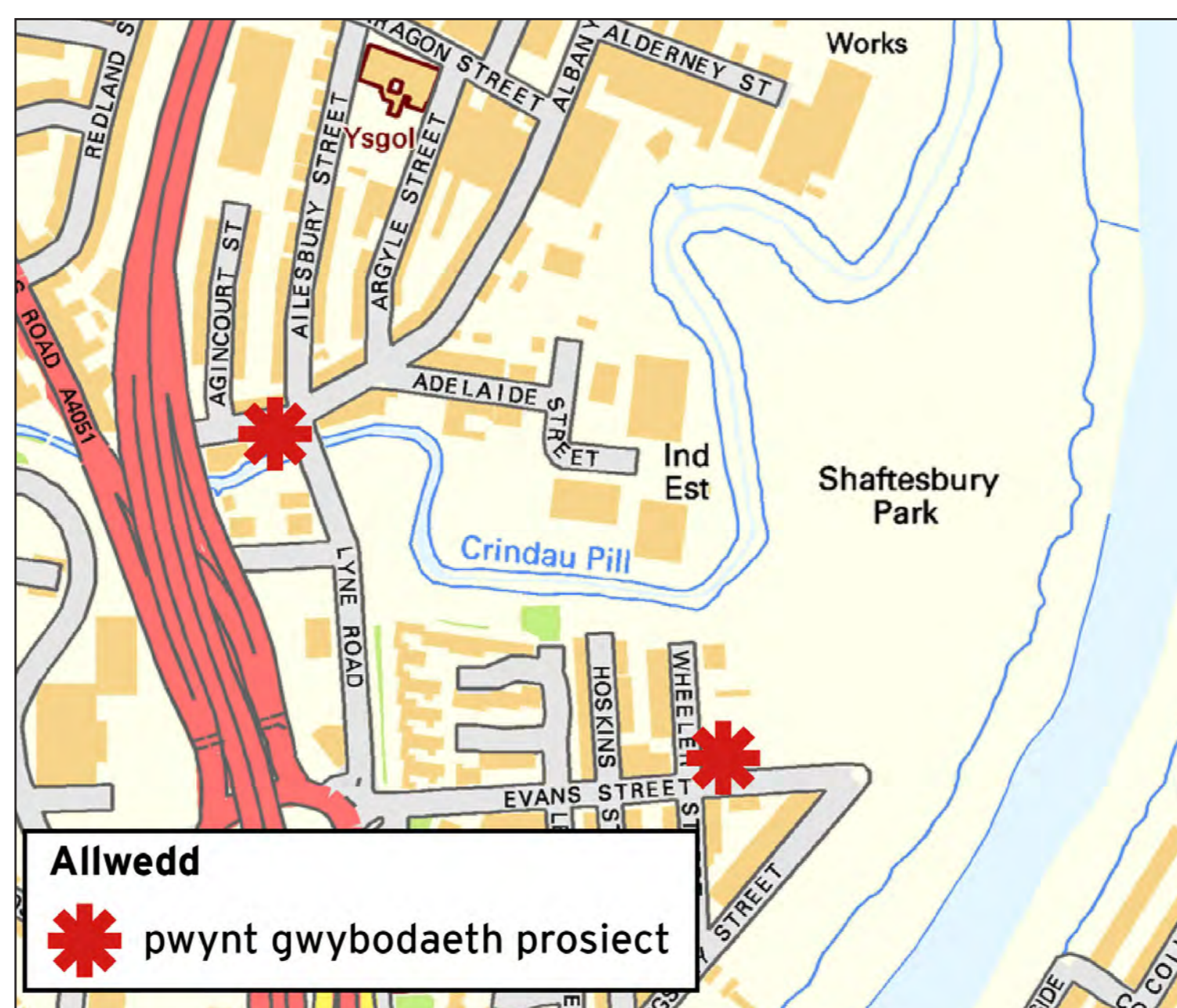

GallifordTry

Rhagor o wybodaeth...

Ar gyfer y newyddion ddiweddaraf cynllun lliniaru llifogydd Crindai ewch i wefan Crindai CNC:

www.cyfoethnaturiolcymru.gov.uk/about-us/our-projects/crindau-flood-alleviation-scheme

Bydd dau fwrdd gwybodaeth am y prosiect ar gael hefyd, y naill ym Mharc Shaftesbury gyferbyn â Chanolfan Gymunedol Parc Shaftesbury a'r llall ger Pont Heol Lyne Road ger Stryd Albany. Bydd y rhain yn cael eu diweddarau wrth i'r newyddion a'r wybodaeth diweddaraf ddod i law am y cynllun a'r gwaith adeiladu.



**AM RAGOR O WYBODAETH
NEU CYSYLLTWCH Â**

MELISSA MAHAVAR-SNOW
03000 654 369
**MELISSA.MAHAVAR-SNOW@
CYFOETHNATURIOLCYMRU.GOV.UK**

NEU

SUSIE TUDGE
0300 0654 919
**SUSIE.TUDGE@
CYFOETHNATURIOLCYMRU.GOV.UK**

